

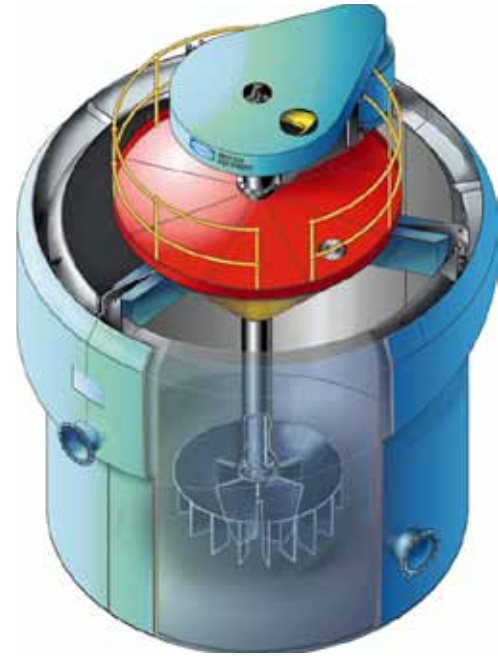


原来的贝特曼BQR浮选机已经正式合并入传统的德尔可产品，并更名为德尔可 (Delkor) BQR浮选机。

通过专门设计的颗粒悬浮水平、通气量调整、适宜的泡沫锥定位和稳定的矿浆泡沫界面，该系列圆形浮选机实现了最佳的运行。

该浮选机用于粗选、扫选、精选及再精选，可作为设备或小型试验机用于处理铜、锌、铂金族金属、磷酸盐、石墨渣和污水。

所需的浮选机数量取决于应用情况。该浮选机的特点为：一个悬挂的定子、转子对入口开放、可调的气流量及泡沫锥设置、和在浆区外的溜槽，以获得最好的工艺、运行和成本的综合效益。



工艺优势

- 高剪力使泡沫-颗粒接触更好
- 通过选择合适的转子、定子，可实现分级和回收率的很好平衡
- 通过选择正确的风机-转子-定子组合，很容易优化气泡表面通量
- 易于通过给气和泡沫锥的调整使工艺优化
- 高效的气流分布。

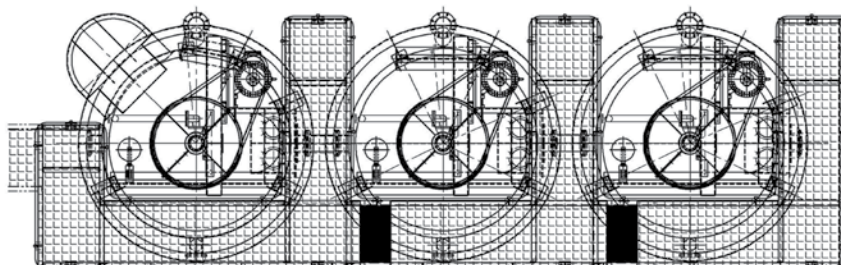
运行优势

- 带负荷轻松启动
- 维持理想的泡沫条件
- 强大的仪表保证稳定运行
- 静态纸浆，泡沫接口
- 低停机时间，维修方便
- 备件随时可供
- 可拆卸整个机械部分用于车间维修

成本效益

- 简单的设计降低了备件成本
- 提供了用电效率
- 低维护成本。

典型设计
顶视图



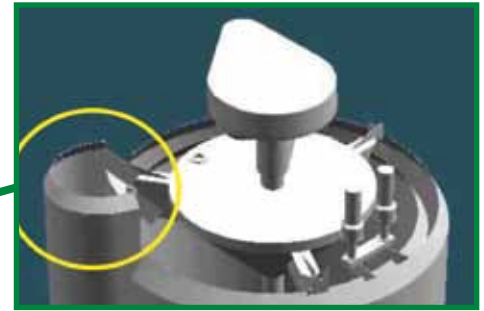
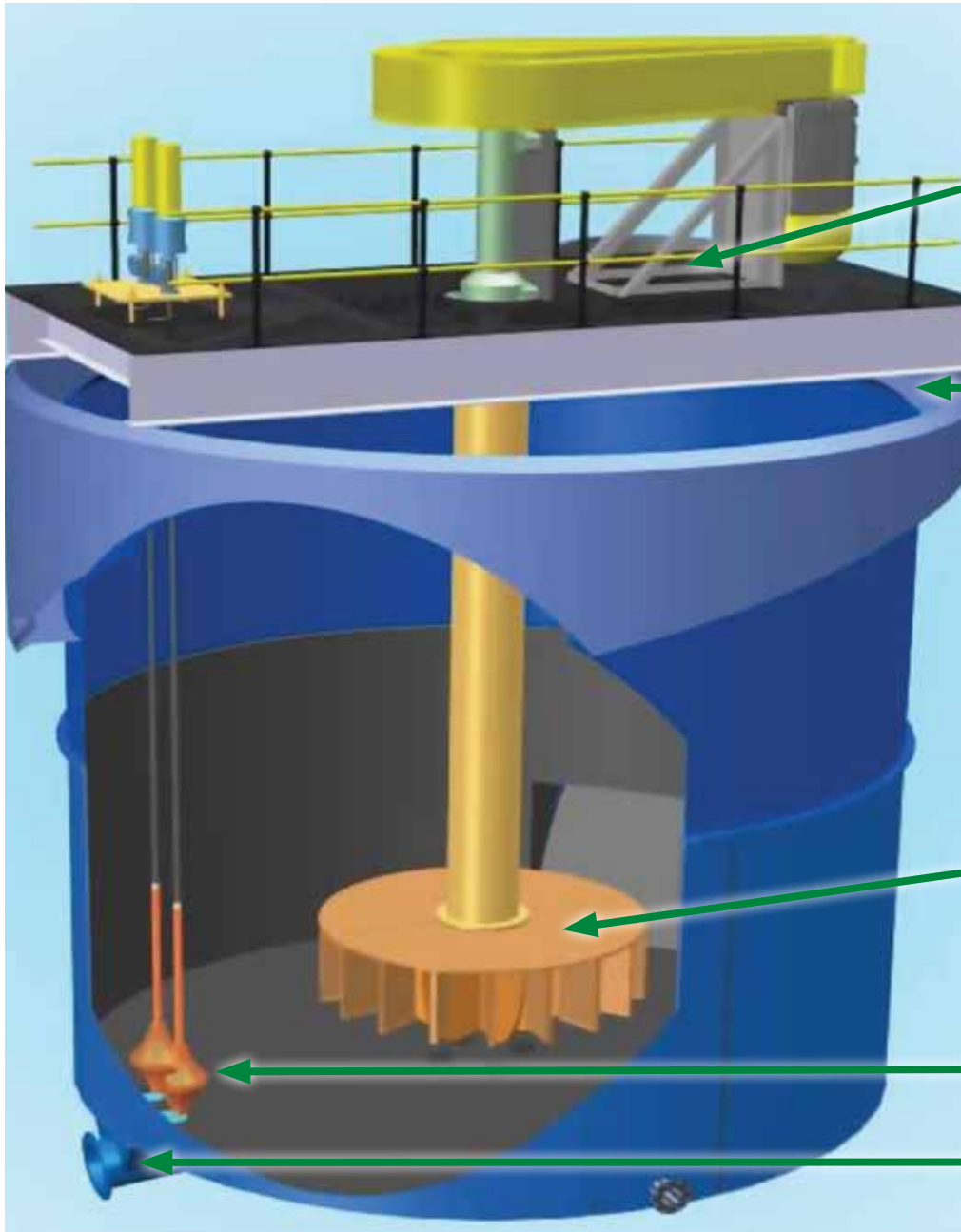


BQR浮选机

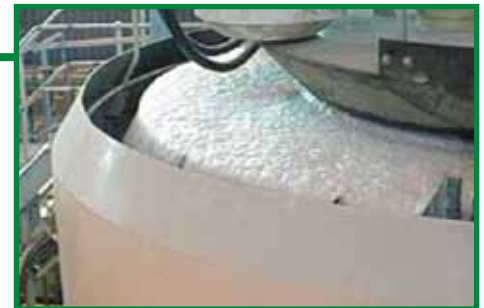
www.delkorglobal.com



浮选机



给料箱



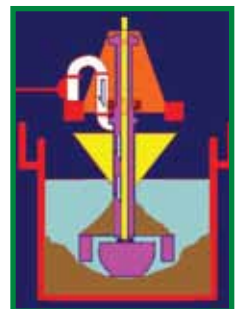
外置溢流槽



转子 and 定子



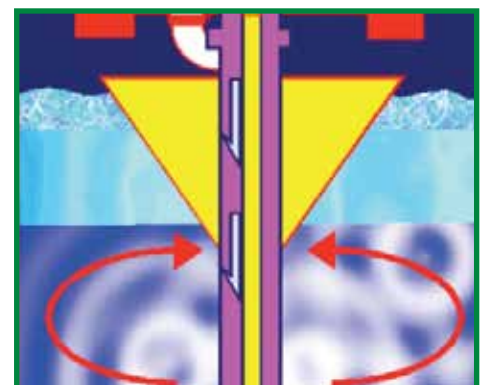
锥形阀箱



定子叶片

槽体	溢流槽顶部	槽体顶部	溢流槽直径	槽体直径	溢流槽角度
BQR50	2342	2092	2500	1900	15°
BQR100	2542	2292	3112	2500	15°
BQR200	3242	2992	3662	3050	15°
BQR300	3972	3592	3900	3400	15°
BQR400	4012	3782	4312	3800	15°
BQR500	4372	4230	4938	4310	15°
BQR700	4860	4610	5300	4700	15°
BQR1000	5262	5000	5500*	5500	15°
BQR1300	6162	5900	5900*	5900	15°

* 因为双重沫锥，槽体直径和溢流槽直径是一样的



泡沫锥